

D'AUTUNNO  
T'INNAMORE  
RAI

3 Gennaio – 2 Luglio

**Rai** Pubblicità



INSTANTGALLERY

Usa interno

**Rai Radio 1**

A tutto campo  
 Beat connection  
 Bianco e nero  
 Domenica sport  
 Est-Ovest  
 Eta Beta  
 Extratime,  
 Inviato speciale  
 Italia sotto inchiesta  
 King Kong  
 La radio ne parla  
 La terra  
 Latitudine soul  
 Life obiettivo benessere  
 L'ora di religione  
 Manuale d'Europa

Mary Pop  
 Non sono obiettivo  
 Radio anch'io  
 Radio anch'io sport  
 Radio1 music club  
 Radio1 news Economy  
 Radio1 Plot Machine  
 Restate Scomodi  
 Sabato sport  
 Sciarada  
 Tutto il calcio min.  
 Voci dal mondo  
 Voci dal mattino  
 Zapping Radio1  
 Zona Cesarini

**Rai Radio 2**

610  
 Babylon  
 Bella davvero  
 Black out  
 Canicola  
 Caterpillar  
 Caterpillar AM  
 Cattive compagnie  
 Decanter  
 È qui Radio2?  
 Ettore  
 Hit Parade  
 I provinciali  
 I Sociopatici  
 Il ruggito del coniglio  
 Miracolo italiano

MU  
 Musical box  
 Non è un paese per giovani  
 Ovunque6  
 Pascal  
 Programmone  
 Radio2 in the mix  
 Radio2 Social Club  
 Refresh  
 Rock 'n' Roll Circus  
 Stay soul  
 Un giorno da pecora

**Rai Radio 3**

A3, il formato dell'arte  
 Ad alta voce  
 Alza il volume  
 Dove fioriscono i limoni  
 Fahrenheit  
 File urbani  
 Hollywood party  
 Il concerto del mattino  
 Il concerto del Quirinale  
 La barcaccia  
 La grande radio  
 La lingua batte  
 Lezioni di musica  
 Momus  
 Museo Nazionale  
 Pagina 3  
 Passioni

Piazza Verdi  
 Prima pagina  
 Primo movimento  
 Qui comincia  
 Radio3 Mondo  
 Radio3 Scienza  
 Radio3 Suite  
 Radio3.rai.it  
 Ritorni di fiamma  
 Sei gradi  
 Tre soldi  
 Tutta la città ne parla  
 Uomini e profeti  
 Vite che non sono la tua  
 Wikiradio  
 Zazà



# A tutto campo

*sport*

lunedì-venerdì 13.30-14.25

Un talk di approfondimento sportivo accompagnato da tanta musica, la musica di Radio1, nel quale saranno protagoniste le "voci" della domenica calcistica.

Conducono i giornalisti sportivi di Radio1 con Silvia Notargiacomo



**A Tutto Campo**  
RADIO1SPORT.RAI.IT



Ascolto  
Medio



236.000



Profilo  
IDX



UOMINI 141



LAUREATI 131

Fonte: Radioplanner 1° semestre 2015



# Beat connection

*musica*

lunedì-venerdì 14.30-15.30

Una vertigine di storie e suoni altamente contagiosi che raccontano l'altra faccia della musica pop.

Connessi con il ritmo.

Conduce Francesco Adinolfi



Ascolto  
Medio



157.000



Profilo  
IDX



UOMINI

146



TOP CLASS

150

Fonte: Radioplanner 1° semestre 2015



# Bianco e nero

*attualità*

lunedì-venerdì 17.40-18.25

Niente sfumature, niente mezzi toni, ma opinioni forti e precise a confronto – e anche a scontro – sulle notizie più importanti. Interviste, servizi esterni, materiale d'archivio e gli interventi degli ascoltatori forniranno materiale di prima mano per incendiare la discussione.

Conduce Giancarlo Loquenzi



Ascolto  
Medio



252.000



Profilo  
IDX



VALUE 113



LAUREATI 160

Fonte: Radioplanner 1° semestre 2015

# Domenica sport

*sport*

domenica 12.25-00.00

Anticipi e posticipi di A e di B, Tutto il calcio, Formula 1, MotoGp, Basket, Pallavolo. Le interviste del dopo gara accompagnate dalla rilettura delle partite attraverso gli episodi salienti: la moviola alla radio di Filippo Grassia. Notizie, musica, i grandi eventi in diretta e, in serata, le vostre telefonate a Sergio Brio. Conducono Massimiliano Graziani e Paolo Zauli



Ascolto  
Medio



373.000



Profilo  
IDX



UOMINI 185



TOP CLASS 194

Fonte: Radioplanner 1° semestre 2015

# EstOvest

*attualità*

domenica 6.00-6.25

Dal Baltico al Mediterraneo, passando attraverso i Balcani. L'Europa che allarga i suoi confini è raccontata ogni settimana da "EstOvest sguardo a Levante". Esplorare l'est per interpretare l'ovest, alla ricerca delle radici comuni. La nostra storia è la lente che ci aiuta a cercare nelle testimonianze, nelle diversità e nei luoghi le indicazioni per districarci in un presente che continua a cambiare

ESTOVEST



Ascolto  
Medio



160.000



Profilo  
IDX



TOP CLASS 156



LAUREATI 130

Fonte: Radioplanner 1° semestre 2015

# Etabeta

*attualità*

lunedì-venerdì 11.40-11.55

Come il curioso personaggio dei fumetti, icona di tutti coloro che cercano le idee per cambiare il mondo. Ma anche come età della beta, la versione di prova degli innovatori del web. Eta Beta è il quotidiano di Radio1 dedicato ai fermenti innovativi che investono la società, dal web all'economia, dal tempo libero alla cultura.

Conduce Massimo Cerofolini

  
Ascolto  
Medio



373.000



Profilo  
IDX



R.A.

114



TOP CLASS

123

Fonte: Radioplanner 1° semestre 2015



# Extratime

*sport*

sabato 11.05-11.25

Lo sport si racconta. Fuori dai campi di gara, quando il cronometro non scorre.

Le storie e i personaggi.

Il racconto della fatica di essere atleta, della gioia di una vittoria, dell'amarezza di una sconfitta. Lo sport diventa valore etico e si confronta con la società.

Conduce Massimiliano Graziani



Ascolto  
Medio



410.000



Profilo  
IDX



R.A.

115



LAUREATI

110

Fonte: Radioplanner 1° semestre 2015

# Inviato speciale

*attualità*

sabato 9.05-10.00

Il settimanale del Giornale Radio per raccontare di uomini, storie, problemi, tendenze, opinioni.

Inviato Speciale è una trasmissione storica di Radio1 nata nell'aprile del 1997.

Propone inchieste e reportage in Italia e nel mondo.

Tutti i servizi vengono realizzati sul campo dai giornalisti della Redazione



**INVIATO**  **SPECIALE**



Ascolto  
Medio



483.000



Profilo  
IDX



R.A.

119



GRANDI CENTRI

180

Fonte: Radioplanner 1° semestre 2015

# Italia sotto inchiesta

*attualità*

lunedì-venerdì 16.40-17.30

L'orizzonte tematico sarà la Giustizia: togata, ma anche la giustizia senza maiuscola, quella che racchiude il sentimento morale di un Paese. Con un'avvertenza: nessuno si senta escluso. Siamo tutti sotto inchiesta.

Conduce Emanuela Falcetti



Ascolto  
Medio



327.000



Profilo  
IDX



UOMINI

150



TOP CLASS

174

Fonte: Radioplanner 1° semestre 2015

# King Kong

*musica*

martedì-venerdì 23.05-23.55

King Kong è lo spazio di Radio1 dedicato alla musica. King Kong esplora i territori della musica popolare, ma anche di quella sperimentale, senza distinzioni tra generi. In scaletta ogni giorno musica dal vivo, anteprime, retrospettive, news, proposte insolite.

Conduce Silvia Boschero



Ascolto  
Medio



90.000



Profilo  
IDX



UOMINI

173



TOP CLASS

160

Fonte: Radioplanner 1° semestre 2015



# La radio ne parla

*attualità*

lunedì-venerdì 10.30-11.25

Il programma mattutino al servizio dei cittadini. Linea aperta con gli ascoltatori per segnalazioni, denunce, domande sui temi quotidiani più scottanti.

Conduce Ilaria Sotis

  
Ascolto  
Medio



366.000



Profilo  
IDX



R.A.

113



GRANDI CENTRI

105

Fonte: Radioplanner 1° semestre 2015



# La terra dall'orto alla tavola

*attualità*

sabato 13.25-13.45

Dalla rudezza del campo, alla spregiudicatezza dei mercati, fino alle raffinatezze della tavola. Il prodotto agricolo è il protagonista del programma che segue le tracce dei prodotti, attraversando le difficoltà burocratiche delle politiche agricole e raccontando le storie degli uomini che la terra la coltivano con passione e sacrificio.

Conduce Sandro Capitani



Ascolto  
Medio



398.000



Profilo  
IDX



R.A.

117



LAUREATI

105

Fonte: Radioplanner 1° semestre 2015



# Latitudine soul

*musica*

lun-ven 18.35-18.55 –  
sab-dom 8.30-8.55

Le grandi storie e i racconti di personaggi, cantanti e produttori che hanno influenzato la black music dalle origini ai giorni nostri, raccontate con la voce inconfondibile di Luca Ward. I testi sono scritti da Luca Sapio che, in ogni puntata, eseguirà dal vivo un grande classico del soul.

Conduce Luca Ward



Ascolto  
Medio



423.000



Profilo  
IDX



R.A.

111



LAUREATI

111

Fonte: Radioplanner 1° semestre 2015



# Life Obiettivo benessere

*attualità*

lunedì-venerdì 12.30-12.55

Un vademecum per la salute e il benessere con un occhio particolare alle tematiche più diffuse tra i giovani.

Gli ascoltatori contribuiscono con le loro domande ad esperti e tecnici del settore, prendendo spunto dall'attualità.

Conduce Annalisa Manduca

  
Ascolto  
Medio



115.000



Profilo  
IDX



R.A.

112



LAUREATI

120

Fonte: Radioplanner 1° semestre 2015



# L'ora di religione

*attualità*

domenica 11.05-12.10

Uno sguardo a 360° non solo sulle diverse realtà del mondo cattolico, ufficiale e non, ma anche sulle diverse identità religiose presenti nel nostro Paese

L'intenzione vista come un "caleidoscopio", per trattare anche argomenti socio-culturali.

Conduce Fabrizio Noli



Ascolto  
Medio



242.000



Profilo  
IDX



VALUE

119



GRANDI CENTRI

112

Fonte: Radioplanner 1° semestre 2015



# Manuale d'Europa

## *approfondimento*

sabato 7.35-7.55 - domenica 6.40-7.25

Il programma giornalistico di approfondimento e curiosità dove si racconta come l'Europa viene vista nei singoli paesi, dai gruppi politici o sociali, dai cittadini, studenti e lavoratori che vivono e si spostano, anche per brevi periodi, all'interno dell'Unione. Oltre a quanta Europa possiamo trovare, e troviamo, nel nostro quotidiano in Italia. Conducono Tiziana Di Simone e Michele Cucuzza



Ascolto  
Medio



460.000



Profilo  
IDX



TOP CLASS 130



LAUREATI 135

Fonte: Radioplanner 1° semestre 2015

# Mary pop

*attualità*

Sabato 11.35-12.00

Mary Pop è l'happy hour di chi vuol sapere tutto di tendenze e mode, hobby e passioni, enogastronomia, veicoli vintage, turismo, star bene. Appuntamento con l'informazione su costume e società, con numerosi contributi dagli States, per sfogliare la radio con la stessa voracità con cui si divora un periodico irrinunciabile.

Conduce Maria Teresa Lamberti



Ascolto  
Medio



248.000



Profilo  
IDX

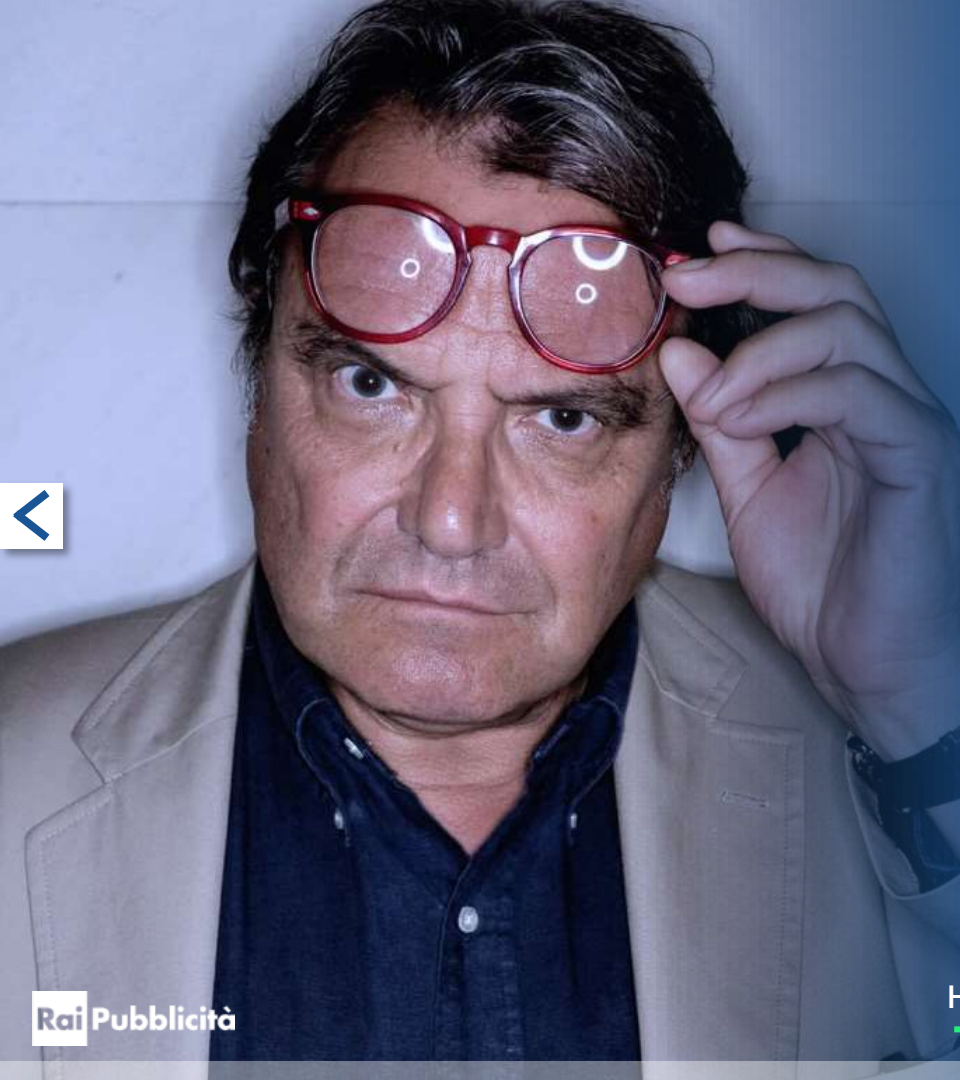


TOP CLASS 141



LAUREATI 124

Fonte: Radioplanner 1° semestre 2015



# Non sono obiettivo

*attualità*

sabato 10.05-10.30

Un appuntamento con Oliviero Toscani al quale chiunque potrà partecipare inviando il proprio contributo in un botta e risposta che durerà 7 giorni. Ogni tema scelto verrà lanciato una settimana prima e chiunque potrà entrare nel dibattito mandando fotografie, video, commenti sul sito e sui profili social di Radio1.

Conduce Oliviero Toscani



Ascolto  
Medio



262.000



Profilo  
IDX



UOMINI

121



TOP CLASS

114

Fonte: Radioplanner 1° semestre 2015



# Radio anch'io

*attualità*

martedì-venerdì 8.30-9.55

Il Paese in diretta. I protagonisti della politica, dell'economia, della vita sociale, culturale e religiosa a confronto con i cittadini sui grandi temi di attualità. Inviati sul campo, inchieste, servizi live dal territorio e dalla strada, musica di qualità. E voci, tante voci: numero verde, mail, sms, facebook, twitter.

Conduce Giorgio Zanchini

  
Ascolto  
Medio



512.000

  
Profilo  
IDX



R.A.

112



TOP CLASS

129

Fonte: Radioplanner 1° semestre 2015

# Radio anch'io sport

*sport*

lunedì 8.30-9.55

E' il talk sportivo di approfondimento realizzato con la partecipazione degli ascoltatori. I temi del campionato, le polemiche, le analisi tecniche sono al centro di una riflessione pacata.

Conducono Riccardo Cucchi e Filippo Corsini

  
Ascolto  
Medio



416.000



Profilo  
IDX



R.A.

111



TOP CLASS

114

Fonte: Radioplanner 1° semestre 2015

# Radio1 music club

*musica*

lunedì-venerdì 10.05-10.30-  
domenica 10.10-11.00

Curiosità, storie, anniversari, eventi, incontri con personaggi famosi che hanno ridisegnato il rock e il pop nel corso degli anni, non solo in Italia. E musica, scelta e d'autore, come nello stile di Radio1.

Conduce John Vignola



Ascolto  
Medio



268.000



Profilo  
IDX



TOP CLASS 141



LAUREATI 128

Fonte: Radioplanner 1° semestre 2015

# Radio1 news economy

*informazione*

lunedì-venerdì 11.32-11.40-18.05-18.10

sabato 10.40-10.55

La rubrica di economia del GR1 che, attraverso gli analisti, risponde alle domande degli ascoltatori sui mercati azionari e sui titoli di Stato. Il pomeriggio l'approfondimento dei principali temi che coinvolgono il cittadino: casa, pensioni, risparmio, fisco, assicurazioni e nuovi lavori.

A cura di Roberto Pippan



Ascolto Medio



308.000



Profilo IDX



TOP CLASS 140



LAUREATI 125

Fonte: Radioplanner 1° semestre 2015



# Radio1 plot machine

*cultura*

lunedì 23.05-23.55

Un format innovativo per un Concorso Ufficiale dedicato ai racconti inediti: due opere sono in gara ogni settimana, interpretate dalle voci del Gr e di Radio1; vince la puntata chi ha più "Mi piace" sulla fanpage FB. In palio la pubblicazione nell'e-book di Rai Eri. E poi la nuova gara del Miniplot, con uno scrittore che lancia l'incipit di un romanzo e invita gli ascoltatori a scriverne un breve epilogo.

Conduce Vito Ciocce



Ascolto  
Medio



94.000



Profilo  
IDX



UOMINI

183



LAUREATI

169

Fonte: Radioplanner 1° semestre 2015

# Restate scomodi

*attualità*

lunedì-venerdì 15.35-16.25

Piccole e grandi storie italiane, testimonianze dei protagonisti e un approfondimento dei fatti oltre la stretta quotidianità. Costume, legalità, tecnologia, cultura, grandi fenomeni sociali, con uno sguardo sempre agli avvenimenti da raccontare, lontano dai facili sensazionalismi e con una attenzione particolare alla vita reale.

Conducono Fabrizio Graziani e Noemi Giunta



Ascolto  
Medio



205.000



Profilo  
IDX



TOP CLASS 132



LAUREATI 112

Fonte: Radioplanner 1° semestre 2015

# Sabato sport

*sport*

sabato 13.45-23.25

Contenitore di emozioni. Gli anticipi di A, il campionato di B, le qualifiche di MotoGP e F1, Rugby, i grandi eventi raccontati in diretta, notizie e musica. Un filo diretto con i territori dello sport. E, in serata, il dialogo tra gli ascoltatori e Marco Tardelli sui fatti salienti della giornata calcistica. Conducono Emanuele Dotto e Simonetta Zauli



Ascolto  
Medio



239.000



Profilo  
IDX



UOMINI

161



TOP CLASS

169

Fonte: Radioplanner 1° semestre 2015

# Sciarada

*cultura*

sabato 12.30-12.55

Sciarada, per giocare con le parole e costruire un racconto nel mondo dello spettacolo e della cultura. Fra attualità, anteprime e reazioni a catena.

Conduce Claudia Fayenz



Ascolto  
Medio



338.000



Profilo  
IDX



R.A.

119



IMPRENDITORI

105

Fonte: Radioplanner 1° semestre 2015

# Tutto il calcio minuto per minuto

*sport*

sabato e domenica 12.30-22.45

La storica trasmissione che racconta il campionato minuto per minuto.

Gol ed emozioni dalle voci dei radiocronisti. Tutte le reti in una sola rete: Radio1.

Oggi come ieri, per vivere il sabato e la domenica con passione.

Conduce Filippo Corsini



Ascolto  
Medio



353.000



Profilo  
IDX



UOMINI

178



VALUE

135

Fonte: Radioplanner 1° semestre 2015

# Voci dal mondo

*approfondimento*

domenica 9.05-9.25

Voci dal mondo è il settimanale di attualità e politica estera del Giornale Radio Rai. Un approfondimento in diretta degli avvenimenti internazionali con gli inviati della redazione esteri e le interviste ad analisti ed esperti.

Conduce Gabriella Lepre

 **VOCI dal MONDO**



Ascolto  
Medio



302.000



Profilo  
IDX



GRANDI CENTRI

119



LAUREATI

148

Fonte: Radioplanner 1° semestre 2015

# Voci del mattino

## *approfondimento*

lun-ven 6.05-7.55 - sabato 6.05-6.55

Approfondimenti su temi di attualità internazionale e economia, indagando su tendenze e questioni di carattere sociale. Interviste e informazioni di servizio. Puntate speciali arricchite dagli inserti sonori tratti dalle Teche Rai. Il tutto al ritmo della musica di Radio1. Conducono Paolo Salerno, il sabato Fabrizio Noli e Giamarco Trevisi

  
Ascolto  
Medio



574.000



Profilo  
IDX



TOP CLASS 148



LAUREATI 131

Fonte: Radioplanner 1° semestre 2015

# Zapping

*approfondimento*

lunedì-venerdì 19.25-20.55

Il programma che propone e discute le notizie del giorno attraverso i titoli dei telegiornali.

Le scelte delle testate commentate dai direttori, i protagonisti dell'imprenditoria, dell'economia, della politica e della cultura a confronto con gli ascoltatori, le campagne sociali per i diritti civili in una piattaforma che integra radio e social media.

Conduce Ruggero Po



Ascolto  
Medio



217.000



Profilo  
IDX



TOP CLASS 198



LAUREATI 180

Fonte: Radioplanner 1° semestre 2015





# Zona Cesarini

*sport*

lunedì-venerdì 21.10-22.55

L'appuntamento serale con quel che resta delle notizie sportive, anche quelle che non hanno conquistato la "prima pagina".

Ma anche tante dirette. La Champions League, l'Europa League, la Coppa Italia, le Nazionali di calcio, gli anticipi di A e di B.

E la letteratura sportiva. I libri che vorremmo leggere, presentati dai loro autori.

Conduce Maurizio Ruggeri



Ascolto  
Medio



282.000



Profilo  
IDX



UOMINI

187



VALUE

127

Fonte: Radioplanner 1° semestre 2015



# 610

***intrattenimento***

**lunedì-venerdì 16.30-17.30**

Si dia il via allo spettacolo! Con una satira sottile e implacabile che segni il ritmo; surreale come la comicità che ha reso il programma un autentico cult. Ridono di tutti Lillo, Greg e Alex Braga. Spot improbabili e slogan al limite del paradosso. Una comicità geniale e creativa, sempre attuale e senza tempo, che denuncia vizi, storture e manie della nostra quotidianità

Conducono Lillo, Greg e Alex Braga



Ascolto  
Medio



271.000



Profilo  
IDX



VALUE

168



LAUREATI

196

Fonte: Radioplanner 1° semestre 2015

**Pubblicità**

**Home**

**Rai Radio 2**



# Babylon

*musica*

sabato e domenica 21.00-22.25

Babylon è un programma musicale puro che seleziona musica internazionale, novità freschissime, ospiti live e approfondimenti di taglio: ha come missione fornire lo spaccato più contemporaneo dello stato della musica al giorno d'oggi. Con ritmo ed entusiasmo. A officiare il rito laico e assolutamente festoso di Radio2 non un sacerdote, ma un grande esperto di musica.

Conduce Carlo Pastore

  
Ascolto  
Medio



52.000



Profilo  
IDX



VALUE

156



LAUREATI

227

Fonte: Radioplanner 1° semestre 2015



# Bella davvero

*intrattenimento*

sabato e domenica 14.30-15.25

“Bella Davvero” è un viaggio sentimentale attraverso le meraviglie d'Italia tra cronaca e cultura. I conduttori invitano gli ascoltatori di Radio2 a esplorare la penisola, tra piccoli tesori e grandi capolavori, senza tralasciare i luoghi più nascosti o incautamente trascurati.

Conduce Costantino d'Orazio e Daniela Collu

  
Ascolto  
Medio



172.000



Profilo  
IDX



25-54 ANNI

105



VALUE

172

Fonte: Radioplanner 1° semestre 2015



# Black out

*intrattenimento*

sabato e domenica 7.45-8.55

Due puntate a settimana per leggere l'attualità senza pietà attraverso le lenti della satira e dell'ironia in maniera sempre più dissacrante e senza applicare sconti a nessuno. Enrico Vaime è come sempre al timone, Neri Marcorè continua a sdoppiarsi nelle sue molteplici identità, insieme a loro Federica Cifola, Corrado Nuzzo e Maria Di Biase.



ime,

out

Rai pubblicità



Ascolto Medio



445.000



Profilo IDX



R.A.

113



VALUE

134

Fonte: Radioplanner 1° semestre 2015

Home

Rai Radio 2

# Canicola

*intrattenimento*

da domenica a sabato 22.30-22.55

Per sentire il caldo che non c'è lì fuori, niente di meglio che ascoltare tanta buona musica e scoprire le primizie cinematografiche e le novità dal mondo delle serie televisive, andando a caccia delle colonne sonore più amate e facendo tornare alla ribalta i protagonisti del cinema inspiegabilmente caduti nell'oblio. Mezz'ora quotidiana di pillole cinematografiche serali. Solo su Radio2.

Conduce Federico Bernocchi

  
Ascolto  
Medio



40.000



Profilo  
IDX



25-44 ANNI

121



VALUE

178

Fonte: Radioplanner 1° semestre 2015



# Caterpillar AM

*intrattenimento*

lunedì-venerdì 6.05-7.25

La pattuglia dell'alba di Caterpillar AM: notizie e prime pagine, ma anche battute e grandi sorprese! Filippo Solibello e Claudia de Lillo alias Elasti alla conduzione, con le voci di Marco Ardemagni e Cinzia Poli che fan da contrappunto comico all'informazione, terranno compagnia agli italiani che si svegliano per primi.

  
Ascolto  
Medio



249.000



Profilo  
IDX



R.A.

105



VALUE

163

Fonte: Radioplanner 1° semestre 2015



# Caterpillar

*intrattenimento*

lunedì-venerdì 17.35-18.55

Intrattenere, ma anche informare con il sottofondo di ottimi brani musicali.

Una formula sempre più di successo grazie alla forte interazione con gli ascoltatori. Ma anche M'illumino di meno (manifestazione di portata ormai europea) e il gran finale del Caterraduno. Conducono Massimo Cirri e Sara Zambotti

  
Ascolto  
Medio



317.000



Profilo  
IDX



VALUE

173



LAUREATI

210

Fonte: Radioplanner 1° semestre 2015





# Cattive compagnie

*intrattenimento*

sabato e domenica 11.35-12.55

Cattive compagnie è il nuovo programma del fine settimana di Radio2. Intrattenimento a ruota libera, con cinismo e per commentare in modo graffiante l'attualità e la politica. Ad affiancare gli ospiti, una presenza fissa: la psicologa Giuliana Savino. Ospite del sabato sarà Tatti Sanguineti, che ci parlerà ogni settimana di un film.

Conduce Max Giusti

  
Ascolto  
Medio



247.000



Profilo  
IDX



R.A.

114



GRANDI CENTRI

180

Fonte: Radioplanner 1° semestre 2015

# Decanter

*intrattenimento*

lunedì-venerdì 20.00-20.55

Fede e Tinto, premiati al Festival della Cucina Italiana come Giornalisti Enogastronomici, ci aspettano per informarci sulle più importanti novità e sugli eventi legati all'enogastronomia e all'agricoltura. Grandi novità con gli abbinamenti eno-musicali e i corsi interattivi che coinvolgeranno direttamente gli ascoltatori in un percorso di conoscenza di gusti e profumi.

Conducono Nicola Prudente e Federico Quaranta



Ascolto  
Medio



95.000



Profilo  
IDX



25-54 ANNI

120



LAUREATI

248

Fonte: Radioplanner 1° semestre 2015

blicità

Home

Rai Radio 2



# È qui Radio2?

*intrattenimento*

sabato e domenica 18.00-18.55

Dopo il teatro, il cinema, la TV e le 'incursioni' nel mondo discografico, l'irresistibile Giovanni Vernia approda per la prima volta in radio, con una trasmissione nuova di zecca all'insegna della spensieratezza e del divertimento. Giovanni, conosciuto al grande pubblico per le esilaranti parodie di personaggi famosi è anche un'autentica star della rete. Non a caso, il suo ultimo video realizzato per i social ha superato gli 8 milioni di visualizzazioni



Ascolto  
Medio



106.000



Profilo  
IDX



VALUE

165



LAUREATI

246

Fonte: Radioplanner 1° semestre 2015



# Ettore

*intrattenimento*

sabato e domenica 20.00-20.55

Perché questo programma si chiama Ettore? Perché in questa galleria Ettore ha un posto speciale, quello del bravo ragazzo finito in una storiaccia di corna, quello del padre di famiglia tutto d'un pezzo e anche quello di chi si porta dietro un nome gentile, che sta bene su tutti. Insomma Ettore siamo tutti noi. Ettore vi racconterà i personaggi come non li avete mai sentiti. Una passeggiata in equilibrio sulla corda della fantasia.

Conducono Michele Dalai e il Dottor Kaplan



Ascolto Medio



80.000



Profilo IDX



25-44 ANNI

105



LAUREATI

266

Fonte: Radioplanner 1° semestre 2015

# Hit Parade

*musica*

sabato e domenica 13.00-13.25

Il programma storico di Lelio Luttazzi presentato direttamente dai grandi protagonisti della musica italiana. Un vero percorso sonoro nella loro musica preferita: gli artisti di questa nuova Hit Parade si mettono a nudo, regalandoci la playlist della loro vita



Ascolto Medio



168.000



Profilo IDX



VALUE

157



LAUREATI

199

Fonte: Radioplanner 1° semestre 2015

[Home](#)



# I Provinciali

*intrattenimento*

lunedì-venerdì 10.00-10.25

Pif, insieme a Michele Astori racconta, a suo modo, le città e paesi di tutta Italia, isole comprese: un programma tutto 'local', con le notizie più sorprendenti e interessanti dai luoghi della provincia. La musica è protagonista ad iniziare dalla sigla: un cult 'nazionalpopolare' degli anni Cinquanta è diventato il nuovo tormentone della stagione.

Conducono Pif e Michele Astori



Ascolto  
Medio



412.000



Profilo  
IDX



R.A.

112



VALUE

137

Fonte: Radioplanner 1° semestre 2015

bblicità

Home

Rai Radio 2



# I Sociopatici

*intrattenimento*

lunedì-venerdì 15.00-16.25

I Sociopatici è il Social Network di Radio2, una finestra sul mondo originale, divertente e alla portata di tutti. L'idea è quella di raccontare la "sociopatia" contemporanea, attraverso l'occhio "clinico" e al tempo stesso dissacrante della conduttrice e influencer Andrea Delogu, dell'esperto di comunicazione Francesco Taddeucci, con la partecipazione irriverente dello stand up comedian Saverio Raimondo. Il tutto condito dal sound di Radio2



Ascolto  
Medio



217.000



Profilo  
IDX



GRANDI CENTRI

142



LAUREATI

191

Fonte: Radioplanner 1° semestre 2015



# Il Ruggito del Coniglio

*intrattenimento*

lunedì-venerdì 7.50-10.00  
sabato e domenica 10.35-11.30

Le battute fulminanti di Marco Presta e Antonello Dose che commentano le notizie lette in diretta dalle prime pagine dei quotidiani, selezionandole e interpretandole con la loro pungente ironia. 7 giorni su 7 i radioascoltatori intervengono per raccontare le proprie esperienze legate alla notizia del giorno

  
Ascolto  
Medio



585.000



Profilo  
IDX



R.A.

110

GRANDI CENTRI

146

Fonte: Radioplanner 1° semestre 2015





# Miracolo italiano

*intrattenimento*

sabato e domenica 9.00-10.25

Dialoghi surreali, chiacchiere irriverenti, rubriche, storie e voci di ieri e di oggi: tutto è possibile grazie a Miracolo Italiano, il programma di Fabio Canino e LaLaura.

La coppia vi porterà nel mondo dell'attualità e del costume, passando per la cultura, la musica, lo sport e, in particolare, il cinema e la fiction in in lavorazione e programmazione nelle reti Rai tv



Ascolto  
Medio



384.000



Profilo  
IDX



R.A.

114



GRANDI CENTRI

180

Fonte: Radioplanner 1° semestre 2015



# MU

*musica*

sabato e domenica 17.00-17.55

Che cos'è MU? E' un leggendario continente al largo del Pacifico, è un disco di Don Cherry papà di Neneh, il verso stupendo del bovino e la prima sillaba della parola musica. È il luogo dove si sentono a casa tutti: gli ascoltatori mandano il suono delle loro giornate registrato con il telefonino e dove "gli ospiti portano i loro suoni e li mescolano con il resto, creando il suono unico di MU", dice Matteo Bordone



Ascolto  
Medio



185.000



Profilo  
IDX



25-44 ANNI

109



LAUREATI

231

Fonte: Radioplanner 1° semestre 2015



# Musical box

*musica*

lunedì-giovedì 23.00-00.00

Musical Box è la scatola sonora di Radio2. Spazio alla musica, a ogni latitudine geografica, temporale e culturale. La programmazione di Musical Box genera sinergie con i più autorevoli punti di riferimento internazionali nell'evoluzione dei linguaggi musicali. Musical Box, ogni giorno una nuova storia

Conduce Raffaele Costantino

  
Ascolto  
Medio



29.000



Profilo  
IDX



14-44 ANNI

101



LAUREA/DIPLOMA

161

Fonte: Radioplanner 1° semestre 2015



# Non è un paese per giovani

*intrattenimento*

lunedì-venerdì 12.00-13.25

Ogni giorno un tema, per intrattenere e divertire il pubblico di Radio2. Lunedì, sport: se ne parlerà con Marcello Lippi. Martedì, gossip con lo scrittore Fulvio Abbate. Mercoledì spazio al pubblico con la rubrica "Ditelo a Radio2" e un esperto in studio per rispondere alle domande degli ascoltatori. Giovedì, cinema con la critica Piera Detassis. Venerdì, la comicità con Max Tortora.

Conducono Giovanni Veronesi e Massimo Cervelli



Ascolto  
Medio



231.000



Profilo  
IDX



TOP CLASS

222



LAUREATI

174

Fonte: Radioplanner 1° semestre 2015

# Ovunque6

*intrattenimento*

sabato e domenica 6.00-7.25

La rassegna delle notizie che chiude la settimana e la satira su chi le scrive e su chi le legge.

Conducono Natascha Lusenti, Giovanni Ciacci e Francesca Parisella.

  
Ascolto  
Medio



169.000



Profilo  
IDX



GRANDI CENTRI 140



LAUREATI 173

Fonte: Radioplanner 1° semestre 2015



# Pascal

*intrattenimento*

lunedì-venerdì 19.00-19.30

Episodi grandi o piccoli, stravolgenti o minuti, momenti che hanno modificato per sempre la nostra vita o che, anche se di poco, l'hanno indirizzata. Storie che sono il termometro della temperatura di ognuno di noi e che in parte raccontano chi siamo. Le storie degli ascoltatori saranno le protagoniste che ogni giorno racconteranno che tempo c'è fuori e dentro di loro. Conduce Matteo Caccia



Ascolto  
Medio



238.000



Profilo  
IDX



VALUE

188



LAUREATI

238

Fonte: Radioplanner 1° semestre 2015



# Stay Soul

*musica*

sabato e domenica 19.00-19.25

Nina è innamorata cotta della musica, di tutta la musica e se il programma si chiama Stay Soul un motivo ci sarà. Allora? Tonnellate di singoli della Motown, di indimenticabili hit della Stax, profusioni di soul, del rock dei Sixties mescolato con gli amori italiani di sempre e poi la Giamaica che le fa battere forte il cuore, il Reggae, il rocksteady, lo ska e le storie dei protagonisti.



  
Ascolto  
Medio



156.000



Profilo  
IDX



VALUE

167



LAUREATI

233

Fonte: Radioplanner 1° semestre 2015

# Programmone

*intrattenimento*

sabato e domenica 13.45-14.25

Programmone un programma che è più di un programma, con un conduttore speciale, un comico che è più di un comico, per un fine settimana che sarà più di un fine settimana.

Nino Frassica, e i suoi “monumenti umani”, in quell’isola che non c’è di cui lui stesso si fa “sindaco”.

  
Ascolto  
Medio



136.000



Profilo  
IDX



DONNE

103



VALUE

148

Fonte: Radioplanner 1° semestre 2015



# Radio2 in the mix

*musica*

venerdì, sabato e domenica 23.00-24.00

Musica elettronica e club culture in Radio2 in the mix! Con vere superstar i dj e la loro musica. IntheMix si posiziona nella zona alta del mondo clubbing, quella che parte dagli studi di registrazione indipendenti per poi irrompere nei club all'avanguardia e nei festival di ogni latitudine. Conduce Lele Sacchi

  
Ascolto  
Medio



23.000



Profilo  
IDX



TOP CLASS 349



LAUREATI 282

Fonte: Radioplanner 1° semestre 2015



# Radio2 Social club

*intrattenimento*

lunedì-venerdì 10.35-11.55

Il club di musica live, incontri e belle notizie diventa appuntamento quotidiano. Al fianco di Luca Barbarossa l'incontenibile Andrea Perroni e le sue innumerevoli personalità. Sul palco la Social Band guidata da Stefano Cenci. Le novità di quest'anno: collegamenti quotidiani con la newsroom di Tg Lercio per le ultime "lercionotizie".

Conducono Luca Barbarossa e Andrea Perroni.



  
Ascolto  
Medio



355.000



Profilo  
IDX



R.A.

109



VALUE

134

Fonte: Radioplanner 1° semestre 2015



# Refresh

*intrattenimento*

sabato e domenica 15.30-16.55

Tutto quello che c'è di 'fresco' da sapere su musica, cinema, arte, design, architettura, letteratura, moda, teatro.

Radio2 si propone di esplorare, insieme agli ascoltatori, in modo curioso, ogni forma di espressione contemporanea.

Conduce Lorenzo Scoles

  
Ascolto  
Medio



194.000



Profilo  
IDX



25-54 ANNI

105

LAUREATI

215

Fonte: Radioplanner 1° semestre 2015

Pubblicità

Home

Rai Radio 2



# Rock'n roll circus

*musica*

lunedì-venerdì 21.00-22.25

Nel tendone di Rock 'n' Roll Circus, la musica del momento e quella del passato, attraverso notizie e curiosità sugli artisti della playlist di Radio2, ospitano live session unici ed intervistano gli artisti più interessanti del momento. E molte sono anche le rubriche nel 'cartellone' del Circus.

Conducono Carolina Di Domenico e Pier Ferrantini

  
Ascolto  
Medio



50.000



Profilo  
IDX



25-54 ANNI

108



VALUE

178

Fonte: Radioplanner 1° semestre 2015

# Un giorno da pecora

*intrattenimento*

lunedì-venerdì 13.45-14.55

Prende il via la nuova edizione di "Un Giorno da Pecora", che in modo irriverente e spiritoso dà la parola ai personaggi della politica, dello spettacolo, della cultura e dello sport. L'inedita coppia Lauro-Cucciari promette di far faville? Le premesse ci sono: finalmente una donna in una trasmissione di soli uomini!

Conducono Geppi Cucciari e Giorgio Lauro

Ascolto  
Medio



256.000



Profilo  
IDX



TOP CLASS

229



LAUREATI

179

Fonte: Radioplanner 1° semestre 2015

[Home](#)

# A3

## Il formato dell'arte *cultura*

sabato 10.50-11.20

Il programma che indaga il mondo dell'arte e i suoi protagonisti. Racconta di mostre, fiere, eventi e curiosità, soprattutto attraverso le immagini e le idee che lo animano. A3 esplora l'arte di oggi e di ieri, per guidare l'ascoltatore alla scoperta delle bizzarrie, degli ingranaggi e delle meraviglie di un linguaggio capace di illuminare il nostro presente più di quanto si potrebbe immaginare



Ascolto  
Medio



127.000



Profilo  
IDX



TOP CLASS 223



LAUREATI 293

Fonte: Radioplanner 1° semestre 2015

# Ad alta voce

*cultura*

lunedì-venerdì 17.00-17.25

Una riduzione radiofonica dei grandi romanzi, accompagnata dalla grande musica di Radio3. La prima e l'ultima puntata prevedono inoltre una prefazione e una postfazione "d'autore".

Le letture sono anche riascoltabili dal sito della trasmissione, dove è disponibile un archivio in streaming di tutte le puntate andate in onda, con alcuni dei più celebri romanzi della letteratura mondiale.

  
Ascolto  
Medio



180.000



Profilo  
IDX



VALUE

145



LAUREATI

276

Fonte: Radioplanner 1° semestre 2015



# Alza il volume

*musica*

lunedì-venerdì 14.30-14.55

Uno sguardo attento e complice nei confronti del rock, della world music, del jazz, dell'elettronica e di tutte le molteplici commistioni che la creatività dei musicisti e la globalizzazione delle culture continuano a generare e a proporre.

Conducono Valerio Corzani, Marco Boccitto e Alberto Piccinini

  
Ascolto  
Medio



92.000



Profilo  
IDX



VALUE

129



LAUREATI

257

Fonte: Radioplanner 1° semestre 2015





# DOVE FIORISCONO I LIMONI

## Il viaggio di Goethe 200 anni dopo

*cultura*

Sabato 18.00-18.35

Il tre settembre di 200 anni fa del 1786 Johann Wolfgang von Goethe se ne partì per l'Italia senza avvertire nessuno. Nel 2016 si celebrano i due secoli del suo viaggio, un anniversario che ricorderemo e racconteremo insieme agli ascoltatori di Radio 3.

  
Ascolto  
Medio



90.000



Profilo  
IDX



VALUE

166



LAUREATI

279

# Fahrenheit

*cultura*

lunedì-venerdì 15.00-16.55 e 17.25-17.55

Fahrenheit è il rotocalco di Radio3 dedicato al mondo dell'editoria.

Racconta la realtà attraverso le nostre cose preferite: i romanzi, i saggi, la poesia.

Una biblioteca radiofonica costruita, giorno dopo giorno, con le voci e le parole degli scrittori e degli intellettuali del nostro tempo.

Conduce Felice Cimatti



Ascolto  
Medio



152.000



Profilo  
IDX



VALUE

142



LAUREATI

278

Fonte: Radioplanner 1° semestre 2015

# File urbani

*musica*

sabato e domenica 10.15-10.45

Il programma dedicato alla musica e alla vita nelle città del mondo, alla scoperta dei suoni più nuovi e dei luoghi dove la musica si ascolta, si produce, si contamina, incontrando arte, letteratura, cinema, architettura, vita



Ascolto  
Medio



147.000



Profilo  
IDX



TOP CLASS 218



LAUREATI 327

Fonte: Radioplanner 1° semestre 2015

# Hollywood party

*cultura*

lunedì-venerdì 19.00-19.45

domenica 19.00-20.10

Una scommessa ambiziosa per trasmettere il cinema alla radio. Anticipazioni, interviste, ospiti, notizie dal set, dirette dai festival nazionali e internazionali, ma anche memoria e storia della cinematografia. Ed anche un quiz quotidiano. E alla domenica ascolto o riletture di un classico del cinema o anteprima con tutte le anticipazioni



Ascolto  
Medio



112.000



Profilo  
IDX



VALUE

150



LAUREATI

302

Fonte: Radioplanner 1° semestre 2015

# Il concerto del mattino

*musica*

lunedì-venerdì 12.00-12.55

E' una selezione dei migliori concerti dei cartelloni musicali dei maggiori teatri e istituzioni musicali del mondo: dal grande repertorio sinfonico alla musica da camera, dalla musica liederistica al repertorio lirico. Il programma propone esecuzioni inedite e uniche, registrate dal vivo e non reperibili sul mercato discografico, proveniente dall'EBU (European Broadcasting Union) e dalla produzione di Radio3



Ascolto  
Medio



131.000



Profilo  
IDX



TOP CLASS 187



LAUREATI 231

Fonte: Radioplanner 1° semestre 2015

# Il concerto del Quirinale

*musica*

domenica 11.50-12.55

Sono quindici anni che i Concerti di Radio3 accompagnano le aperture domenicali del Palazzo del Quirinale.

Da quindici anni, dunque, la musica arricchisce questa iniziativa diventata via via più popolare e apprezzata dalla cittadinanza

  
Ascolto  
Medio



132.000



Profilo  
IDX



TOP CLASS 199



LAUREATI 305

Fonte: Radioplanner 1° semestre 2015

# La Barcaccia

*musica*

lunedì-venerdì 13.00-13.45

Il più amato, il più osannato, il solo e unico varietà operistico radiofonico quotidiano riporta tra voi i due autori-conduttori cult di Radio3. Conducono Enrico Stinchelli e Michele Suozzo



Ascolto  
Medio



147.000



Profilo  
IDX



TOP CLASS 189



LAUREATI 257

Fonte: Radioplanner 1° semestre 2015

# La grande radio

*cultura*

domenica 18.00-18.45

Dall'archivio storico della radio: i programmi che hanno accompagnato la nostra storia personale, quelli che hanno rivoluzionato il linguaggio radiofonico ed i "classici", le "voci" famose di ieri e di oggi, i grandi personaggi dello spettacolo, i protagonisti della cultura

  
Ascolto  
Medio



71.000



Profilo  
IDX



VALUE

149



LAUREATI

377

Fonte: Radioplanner 1° semestre 2015



# La lingua batte

*cultura*

domenica 10.50-11.45

Il congiuntivo è morto, il punto e virgola è morto e anche l'italiano – vorrebbero farci credere – non si sente troppo bene. Continuano a ripeterci che la nostra lingua si sta corrompendo, contaminata dall'inglese e minacciata da Internet e dai messaggini. Ma siamo sicuri che le cose stiano davvero così?

Conduce Giuseppe Antonelli



Ascolto  
Medio



162.000



Profilo  
IDX



VALUE

145



LAUREATI

363

Fonte: Radioplanner 1° semestre 2015



# Lezioni di musica

*musica*

sabato e domenica 9.00-9.25

Musicologi e musicisti italiani tra i più affermati e riconosciuti, insieme alle voci storiche di alcuni conduttori delle principali trasmissioni musicali di Radio3, accompagnano gli ascoltatori in un percorso divulgativo che vuole essere a un tempo didattico e coinvolgente

  
Ascolto  
Medio



203.000



Profilo  
IDX



TOP CLASS 208



LAUREATI 318

Fonte: Radioplanner 1° semestre 2015

# Momus

*musica*

sabato 11.20-11.55

Gli ascoltatori sono idealmente invitati a sedersi ai tavoli del caffè, dove, a Parigi, si sedevano i giovani bohemiens protagonisti dell'opera più conosciuta di Giacomo Puccini, per parlare d'opera e, collegati con i teatri di tutto il mondo, ascoltare musica e commentare le opinioni di direttori, registi, letterati, musicologi

  
Ascolto  
Medio



117.000



Profilo  
IDX



TOP CLASS 259



LAUREATI 294

Fonte: Radioplanner 1° semestre 2015

# Museo nazionale

*cultura*

sabato e domenica 13.00-13.45

Vi trovano spazio cento opere d'arte capaci di raccontare la storia d'Italia. Uno staff dedicato: lo scrittore Luca Scarlini come direttore, i curatori della collezione e i "prestatori" delle opere scelte, l'allestitore delle sale, il designer sonoro. Ogni puntata presenterà un'opera della collezione e l'intera raccolta sarà esposta nelle sale del museo di Radio3 [museoradio3.rai.it](http://museoradio3.rai.it)

Conduce Luca Scarlini



Ascolto  
Medio



67.000



Profilo  
IDX



TOP CLASS 2013



LAUREATI 316

Fonte: Radioplanner 1° semestre 2015

# Pagina 3

## *approfondimento*

lunedì-venerdì 9.00-9.30

Il programma radiofonico di approfondimento delle pagine culturali e dello spettacolo, che dà voce a scrittori, poeti e saggisti, fra le firme italiane più prestigiose, ma anche a giovani talenti

  
Ascolto  
Medio



182.000



Profilo  
IDX



VALUE

117



LAUREATI

247

Fonte: Radioplanner 1° semestre 2015

# Passioni

*cultura*

sabato 13.55-14.40

"Passioni" è un programma articolato in cicli monografici della durata variabile dalle 2 alle 10 puntate. Ogni ciclo propone una narrazione ed una esplorazione condotta in prima persona dal protagonista o dai protagonisti intorno a quella "passione" che è al centro del tema scelto e si avvale di interviste, archivio sonoro, musiche

  
Ascolto  
Medio



73.000



Profilo  
IDX



VALUE

140



LAUREATI

316

Fonte: Radioplanner 1° semestre 2015

# Piazza Verdi

*cultura*

sabato 15.00-17.55

Il luogo dove le arti si incontrano. Musicisti e cantanti in esclusive esibizioni dal vivo. Attori e registi nell'interpretazione di brani tratti dalle pieces in tournée nel nostro paese. Ritratti dei più grandi e affermati coreografi ed étoiles della danza mondiale. Testimonianze dei protagonisti del mondo delle arti plastiche e figurative. Il film della settimana in una minuziosa recensione. Gli imperdibili segnalati dalla nostra redazione.



Ascolto  
Medio



102.000



Profilo  
IDX



VALUE

158



LAUREATI

339

Fonte: Radioplanner 1° semestre 2015

# Prima pagina

*approfondimento*

domenica-sabato 7.15-8.40

Prima pagina, la più seguita trasmissione di Radio3, basata sulla lettura dei quotidiani da parte di giornalisti che si avvicendano ogni settimana. Dalle 8 in poi gli ascoltatori intervengono rivolgendo domande o, semplicemente, esprimendo valutazioni. Anche scrittori e studiosi hanno condotto la trasmissione, dando un taglio diverso, non esclusivamente politico, alla lettura e al commento dei giornali



Ascolto  
Medio



408.000



Profilo  
IDX



TOP CLASS 181



LAUREATI 256

Fonte: Radioplanner 1° semestre 2015



# Primo movimento

*musica*

lunedì-venerdì 9.30-9.55

Uno spazio musicale concepito per accompagnare ogni giorno l'ascoltatore, illustrando le novità discografiche, classiche e jazz, proposte dal mercato. Primo movimento è anche luogo di anticipazione dei più rilevanti appuntamenti musicali sia de Il Concerto del Mattino che di Radio3 Suite. Conducono Valentina Lo Surdo, Arturo Stalteri e Guido Zaccagnini

  
Ascolto  
Medio



170.000



Profilo  
IDX



VALUE

119



LAUREATI

249

Fonte: Radioplanner 1° semestre 2015

# Qui comincia *intrattenimento*

domenica-sabato 6.00-6.45

Tutte le mattine storie, musiche, immagini, racconti, divagazioni su attualità e letteratura. Conducono Anna Menichetti, Attilio Scarpellini e Arturo Stalteri

  
Ascolto  
Medio



70.000



Profilo  
IDX



TOP CLASS 212



LAUREATI 317

Fonte: Radioplanner 1° semestre 2015

# Radio3 mondo

*approfondimento*

domenica-sabato 6.50-7.10

lunedì-venerdì 11.00-11.25

Radio3Mondo racconta ogni mattina l'attualità internazionale, guardando all'Italia, all'Europa e agli altri continenti. Offre quotidianamente una scelta ragionata degli articoli delle maggiori testate straniere nella rassegna stampa in onda alle 6.50. E, alle 11.00, continua a parlare di mondo con i suoi protagonisti mettendo a fuoco eventi, luoghi e storie



Ascolto  
Medio



201.000



Profilo  
IDX



TOP CLASS 201



LAUREATI 272

Fonte: Radioplanner 1° semestre 2015

# Radio3 scienza

*cultura*

lunedì-venerdì 11.30-11.55

Radio3 Scienza è il quotidiano scientifico della terza rete, in diretta dal lunedì al venerdì. Interviste, dibattiti, approfondimenti e reportage sui temi dell'attualità dal mondo della scienza. Ma anche lo sguardo della scienza sul mondo. Per mantenere vivo il dialogo tra comunità scientifica e società



Ascolto  
Medio



163.000



Profilo  
IDX



TOP CLASS 188



LAUREATI 240

Fonte: Radioplanner 1° semestre 2015

# Radio3 suite

*musica*

lun-ven 20.00-23.55

sab 19.35-23.55 dom 20.15-23.55

Protagonisti la musica, la cultura e lo spettacolo. Il programma inizia con un panorama dei più interessanti appuntamenti della serata italiana e prosegue con il tradizionale appuntamento con il Cartellone, dedicato ai grandi eventi musicali in Italia e all'estero: opera, musica sinfonica e da camera e jazz, in collegamento con le più grandi Istituzioni nazionali ed internazionali



Ascolto  
Medio



51.000



Profilo  
IDX



VALUE

166



LAUREATI

347

Fonte: Radioplanner 1° semestre 2015

# Radio3.rai.it

*approfondimento*

sab e dom 14.45-14.55 - sab 18.30-18.45

Il programma che, non a caso, prende il nome dall'indirizzo del sito di Radio3, racconta le anticipazioni sulla programmazione e sul palinsesto. E tutte le novità del sito radio3.rai.it. Un concentrato col meglio della vostra radio preferita, on air e on line. Il tardo pomeriggio del sabato, poi, è interamente dedicato al mondo del podcast



Ascolto  
Medio



68.000



Profilo  
IDX



TOP CLASS 222



LAUREATI 306

Fonte: Radioplanner 1° semestre 2015

# Ritorni di fiamma

*musica*

sabato 12.00-12.55

Ritorni di fiamma: un'ora della tarda mattina del sabato in cui si potrà riascoltare la musica trasmessa da Radio3 nei giorni precedenti.

Colonna portante del programma sono i concerti dell'Orchestra Sinfonica Nazionale della Rai, oltrech  dell' Orchestra Sinfonica dell'Accademia Nazionale di Santa Cecilia, della Filarmonica della Scala, della Mozart di Bologna, di quella del Teatro San Carlo di Napoli e di molte altre



Ascolto  
Medio



84.000



Profilo  
IDX



TOP CLASS 184



LAUREATI 249

Fonte: Radioplanner 1° semestre 2015

# Sei gradi

*musica*

lunedì-venerdì 18.00-18.45

Quarantacinque minuti per andare da Bach a Bjork in sei mosse, per attraversare mondi sonori diversissimi eppure connessi tra loro.

Un percorso musicale che si sviluppa in tutte le direzioni e che ci porta verso la serata di Radio3, con la segnalazione quotidiana degli eventi più interessanti



Ascolto  
Medio



142.000



Profilo  
IDX



VALUE

151



LAUREATI

270

Fonte: Radioplanner 1° semestre 2015



# Tre soldi

*approfondimento*

lunedì-venerdì 19.50-20.00

Uno spazio nella sera di Radio3 dedicato all'audio documentario. Percorsi sonori che raccontano la realtà di oggi e di ieri con il linguaggio della testimonianza diretta

  
Ascolto  
Medio



109.000



Profilo  
IDX



VALUE

156



LAUREATI

298

Fonte: Radioplanner 1° semestre 2015

# Tutta la città ne parla

*approfondimento*

lunedì-venerdì 10.00-10.55

La città è il luogo dove vogliamo indagare e discutere i temi proposti dagli ascoltatori di Radio3. Ogni giorno, a partire dalle telefonate che arrivano nel corso di Prima Pagina, le domande, gli spunti, i nodi della contemporaneità, e le risposte dei nostri ospiti...

  
Ascolto  
Medio



172.000



Profilo  
IDX



TOP CLASS 194



LAUREATI 247

Fonte: Radioplanner 1° semestre 2015

# Uomini e profeti

*approfondimento*

sabato e domenica 9.30-10.10

La trasmissione di cultura religiosa di Radio3, con l'obiettivo di far conoscere le esperienze, le vicende, i linguaggi, le figure, i grandi testi delle tradizioni religiose di tutti i tempi, al di fuori di ogni dimensione confessionale, considerando il fatto religioso come un grande vettore della storia e della sapienza dell'umanità. Conducono Brunetto Salvarani in "Storie" (il sabato), Gabriella Caramore in Questioni (la domenica)



Ascolto  
Medio



190.000



Profilo  
IDX



TOP CLASS 213



LAUREATI 316

Fonte: Radioplanner 1° semestre 2015

# Vite che non sono la tua

*cultura*

sabato 19.00- 19.30

Dagli eroi dei fumetti ai protagonisti dei grandi romanzi: una serie di biografie immaginarie ricostruisce come fossero reali le vite di personaggi che hanno occupato la nostra fantasia. Una sorta di cartografia dell'immaginario che rivisita il genere biopic.

Conduce Pietro Filacchioni



Ascolto  
Medio



101.000



Profilo  
IDX



VALUE

175



LAUREATI

284

Fonte: Radioplanner 1° semestre 2015

# Wiki

A **wiki**

any number

using a sim

editor. Wik

# Wikiradio

*approfondimento*

lunedì-venerdì 14.00-14.25

Wikiradio costruisce giorno per giorno una sorta di almanacco di cose notevoli ed utili da sapere per orientarsi nella nostra modernità. Ogni puntata racconta un evento accaduto proprio nel giorno in cui va in onda, intrecciando il passato con il presente, la memoria storica con ciò che oggi essa significa per noi. Conducono Antonella Borghi, Lorenzo Pavolini e Roberta Vespa



Ascolto  
Medio



107.000



Profilo  
IDX



VALUE

128



LAUREATI

255

Fonte: Radioplanner 1° semestre 2015

[Home](#)



# Zazà

*musica*

domenica 15.00-16.45

Tutte le domeniche, alle 15.00, in diretta da Napoli, Zazà, il programma interamente dedicato alla musica partenopea. Conduce Piero Sorrentino.

Ascolto  
Medio



103.000



Profilo  
IDX



VALUE

166



LAUREATI

293

Fonte: Radioplanner 1° semestre 2015

D'AUTUNNO  
T'INNAMORE  
RAI

13 settembre – 2 gennaio

**Rai** Pubblicità



INSTANTGALLERY

Usa interno