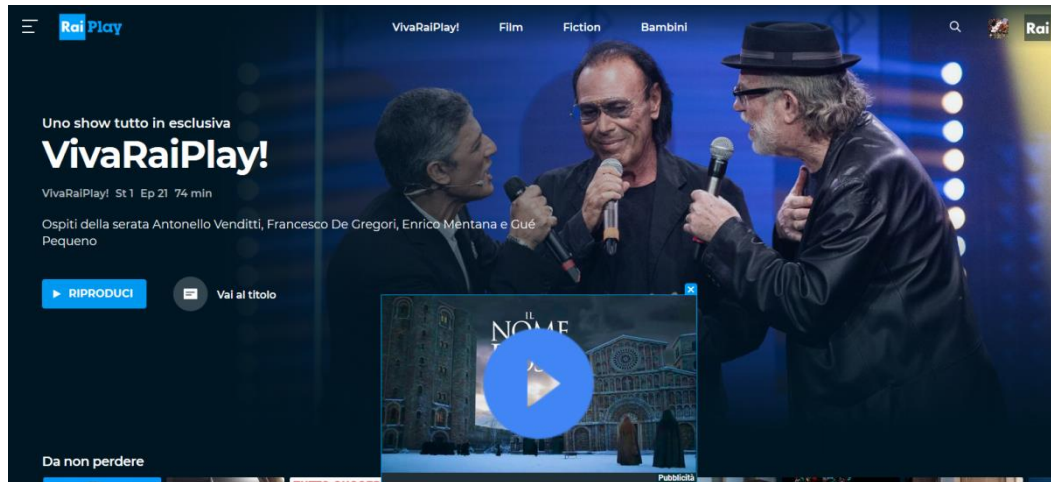


Specifiche tecniche

Floor Ad FULL VIDEO

(disponibile su RaiPlay, RaiSport, RaiNews e Rai.it in navigazione browsing sia Desktop che Mobile)



VIDEO

Aspect Ratio video: 16:9

Sono accettati i formati:

- ✓ File video: WebM, MPEG4, MOV, AVI, MPEGPS, WMV, HLS). Peso massimo: 200 MB
- ✓ Redirect: tag VAST (no VPAID). Bit rate max 2500kbps e per una migliore fruizione su connessioni lente si raccomanda di includere almeno un asset con bit rate di 800Kbps

Click: URL Sito cliente o Click Tracking (obbligatorio).

Tracciamenti (opzionale):

- 1 pixel di tracciamento impression (1x1)
- 1 pixel di tracciamento evento complete view (1x1)

Tracciamenti JavaScript: non supportati.

Per la consegna dei materiali e ogni necessità di chiarimento: trafficking@raipubblicita.it o Tel +39 0117441462, +39 0117441325, +39 0117441275

Una volta forniti i materiali, potrà essere inviata, su richiesta, una pagina di preview per visualizzare il banner nel contesto Rai e verificarne l'effettivo funzionamento.

I materiali devono essere forniti almeno 3 giorni lavorativi prima della partenza della campagna pubblicitaria